

DMG Eurolaskut – asennusohje (sähköinen toimitus)

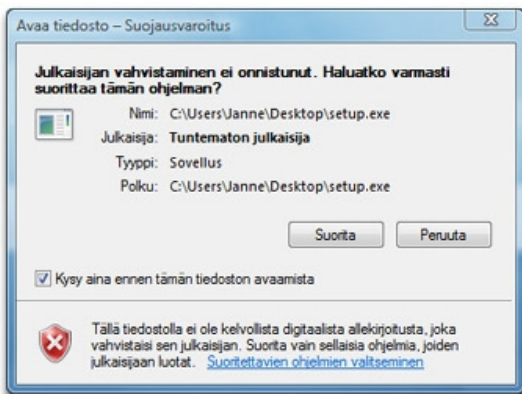
Ohjelman asennus on helppoa ja edellyttää lähinnä asennusohjelman käynnistämistä ja sen loppuun asti suorittamista.

Tästä asennusohjeesta löydät tarkemmat ohjeet ohjelman asennukseen. Ohje koskee netistä ladattua demoversiota sekä sähköisenä toimituksena saatua DMG Eurolaskut ohjelmaa.

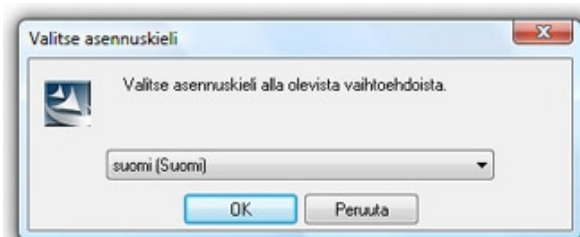
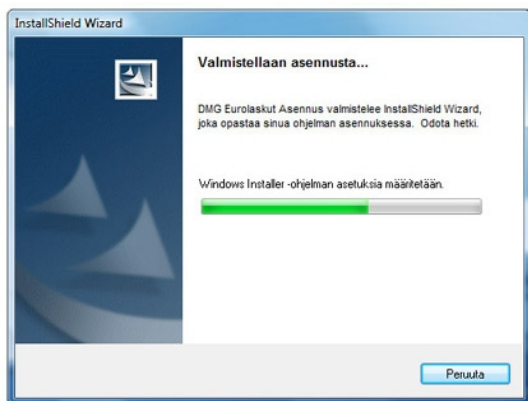
Vaihe 1. Käynnistä ohjelman asennus *tuplaklikkaamalla* **setup.exe** tiedostoa.



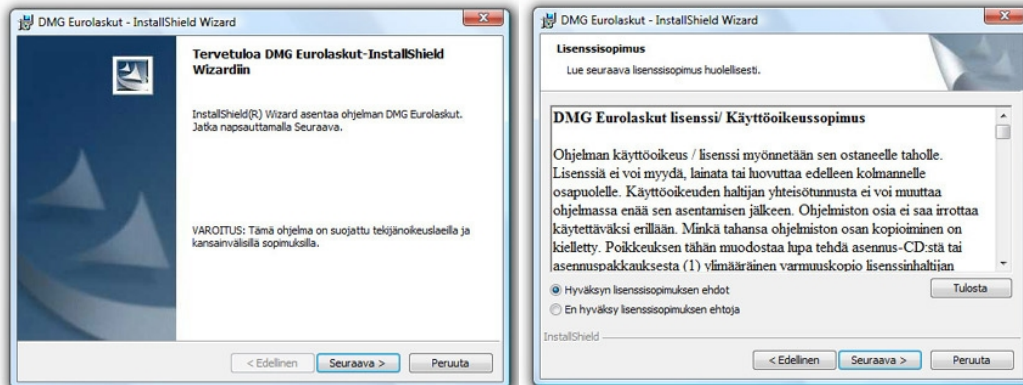
Jos Windows antaa suojausvaroituksen, valitse *Suorita*.



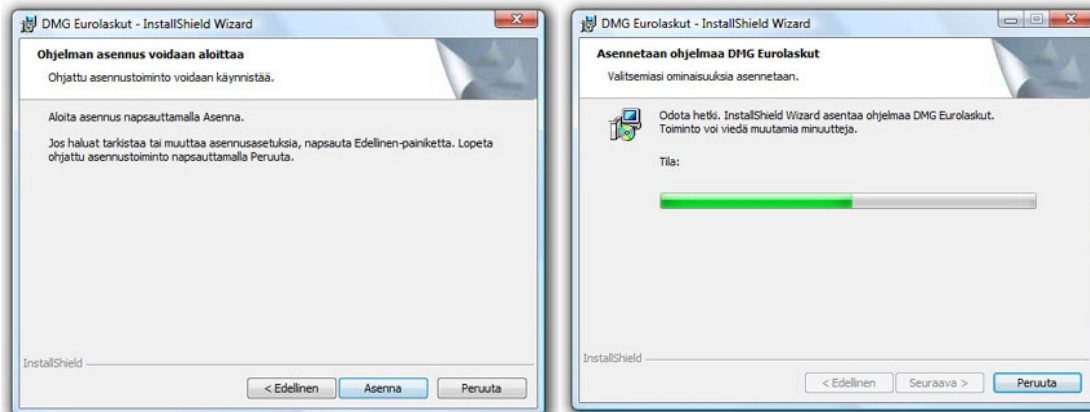
Vaihe 2. Asennusohjelma alkaa valmistelemaan asennusta ja tämän jälkeen kysytään asennuksessa käytettävää kieltä. Valitaan Suomi ja painetaan *OK*.



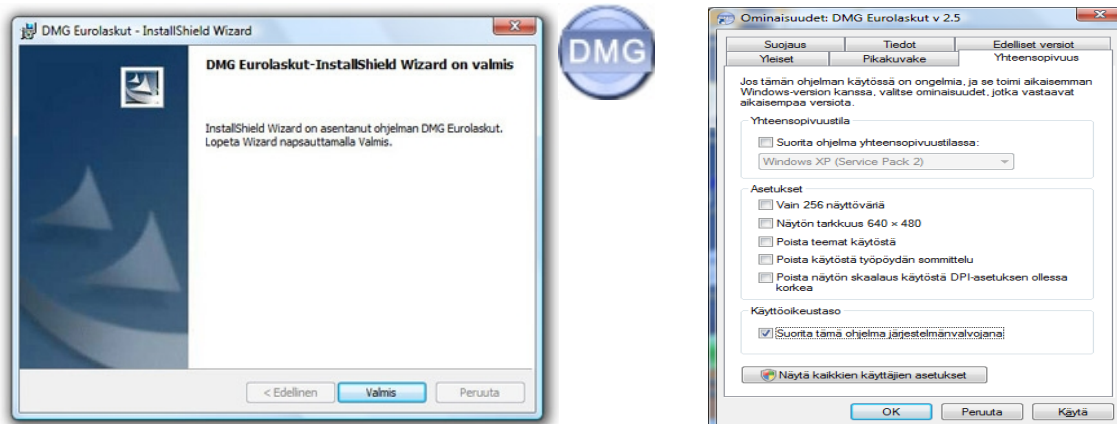
Vaihe 3. Asennusohjelma käynnistyy ja tästä mennään eteenpäin valitsemalla *Seuraava*. Tämän jälkeen kysytään Lisenssisopimuksen ehtojen hyväksymistä. Voit myös halutessasi tulostaa nämä lisenssiehdot. Asennusta jatketaan *hyväksymällä lisenssiehdot* ja valitsemalla *Seuraava*.



Vaihe 4. Ohjelman asentaminen voidaan aloittaa valitsemalla *Asenna*. Tämän jälkeen odotetaan ohjelman asentumista. Ruudulla näkyy tarkemmat tiedot asennuksen edistymisestä.



Vaihe 5. Asennus viimeistellään valitsemalla *Valmis*. Tämän jälkeen ohjelma voidaan käynnistää työpöydältä löytyvästä DMG EuroLaskut -pikakuvakkeesta.



HUOM! Varmistaaksesi että ohjelma pystyy toimimaan ja tallentamaan tietoja normaalisti, ohjelma on ajettava pääkäyttäjänä. Tämän asetuksen voit määrittellä helposti pysyväksi ohjelmakohtaiseksi asetukseksi klikkaamalla hiiren oikeaa nappia ja valitsemalla Ominaisuudet vasemmalla napilla. Yhteensopivuus -välilehdestä löytyy asetus "Suorita tämä ohjelma järjestelmänvalvojana" (ks. Yllä oleva kuva oikealla).